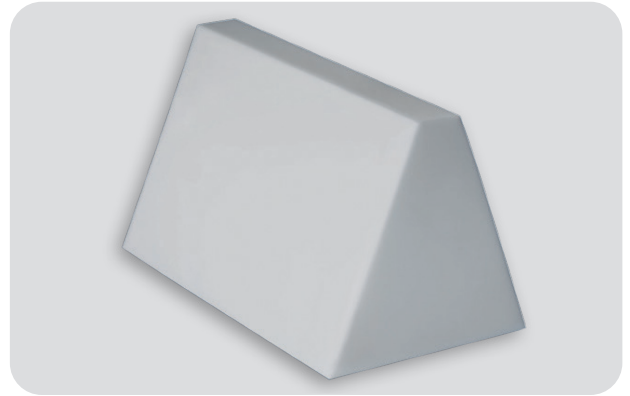


## DATENBLATT

## soni TRAPEZ

- ▶ **soni TRAPEZ** ist ein trapezförmiges Schallschutzelement aus einem offenzelligen Melamin-Schaumstoff (Basotect®) mit guten Absorptionseigenschaften. Angebracht als Deckenelement schluckt **soni TRAPEZ** den Lärm und reduziert die Halligkeit in Räumen.
- ▶ **soni TRAPEZ** weist eine hohe Alterungsbeständigkeit auf. Zur Befestigung an der Decke empfehlen wir Ihnen unseren soni SPEZIALKLEBER. Ist keine vollflächige Verklebung gewünscht, können die Trapez-Elemente auch mittels unserer Schaumstoffspiralen von der Decke abgehängt werden.

Basotect® ist eine eingetragene Marke der BASF SE



soni TRAPEZ, hellgrau.

## TECHNISCHE DATEN

<b>BRANDVERHALTEN</b>	<ul style="list-style-type: none"> <li>▶ DIN 4102, geprüft nach B1 (schwerentflammbar)</li> <li>▶ DIN EN 13501-1: C-S3, d0 (NK)</li> <li>▶ FMVSS 302, DIN 75 200 Automobil Standard bezügl. Brennbarkeit wird erfüllt</li> <li>▶ ISO 3795, Brenngeschwindigkeit &lt; 100 mm/min</li> </ul>
<b>TEMPERATURBESTÄNDIGKEIT</b>	▶ Langfristig: -50°C bis +180°C, kurzfristig bis +200°C
<b>WÄRMELEITFÄHIGKEIT / EN 12667</b>	▶ ≤ 0,034 W/(m·K) bei 10°C (vergleichbar mit Styropor gemäß WLK 035)

## ABMESSUNGEN

PRODUKT	DICKE / TOLERANZ [mm]	ELEMENT / TOLERANZ [mm]	FLÄCHENGEWICHT PRO ELEMENT
TRAPEZ	240 ± 1	1000 X 240 ± 5	315 g

## OPTION

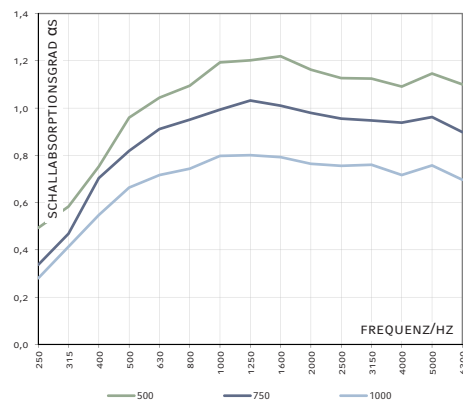
- ▶ soni TRAPEZ ist in den Farben hellgrau und weiß erhältlich.
- ▶ Für eine spürbare Verbesserung der Raumakustik empfehlen wir 30-50% der Decken-/Wandflächen in einem Raum auszukleiden.

## VORTEILE

- ▶ Sehr gutes Schallabsorptionsvermögen
- ▶ Aufgrund des geringen Gewichts keine zusätzliche statische Belastung
- ▶ Hervorragende Brandfestigkeit (erfüllt B1)
- ▶ Einfache Montage auch in bereits genutzten Räumen. Einfache Anpassung an bauliche Besonderheiten. Keine Zuschnitte bei Deckenversatz, Lampen, Luftkanäle etc.
- ▶ Hohe Alterungsbeständigkeit
- ▶ Mineralfaserfrei und physiologisch unbedenklich

## SCHALLABSORPTION HALLRAUM ANWENDUNGEN

- ▶ Anlehnung an DIN EN ISO 354



Reihenmittelabstand in mm

- ▶ **soni TRAPEZ** erfüllt die für den Baubereich erforderlichen Brandschutznormen. Vor allem an Decken, an denen Kranbahnen, Luftkanäle oder Lampen eine großflächige Anbringung von Schallschutzplatten erschweren, ist **soni TRAPEZ** aufgrund seiner kompakten Form besonders geeignet und kann an die baulichen Besonderheiten gut angepasst werden.



Deckengestaltung mit soni TRAPEZ

## BITTE BEACHTEN SIE UNSERE VERARBEITUNGS-/LAGERUNGSHINWEISE

Alle Angaben sind Mittelwerte und erfolgen nach bestem Wissen. Sie sind jedoch unverbindlich und schließen in jedem Fall eine Haftung für Schäden und Nachteile, gleich welcher Art, auch in Bezug auf Schutzrechte Dritter aus. Sie befreien den Käufer nicht von eigenen Versuchen und Prüfungen. Technische Änderungen vorbehalten. Aktualisierungen des Datenblattes siehe Homepage.

Cellofoam International GmbH & Co. KG  
Business unit soniflex  
T: +49 7351 340 28 61  
sales@soniflex.de / www.soniflex.de

## STAND 01/21

Vertriebspartner für die Schweiz  
soniflex Schweiz  
T: +41 44 377 60 50  
einkauf@soniflex.ch / www.soniflex.ch

**HINWEIS**

► Bedingt durch Schwankungen der Luftfeuchtigkeit sind Maßabweichungen bei diesem Material auch über die Maßtoleranz hinaus möglich.

**LUNKERTOLERANZ**

► Bei der Schäumung von Melamin kann es zu Lufteinschlüssen kommen, die beim Aufspalten in Platten sichtbar werden. Hierbei gibt es folgende Toleranzen:

Sichtseite / Kanten: Ø bis 5 mm: uneingeschränkt  
Ø 5-15 mm: maximal 10 pro Teil  
Ø 15-25 mm: maximal 1 pro Teil  
Rückseite: unbegrenzt in Größe und Anzahl

**BITTE BEACHTEN SIE UNSERE VERARBEITUNGS-/LAGERUNGSHINWEISE**

Alle Angaben sind Mittelwerte und erfolgen nach bestem Wissen. Sie sind jedoch unverbindlich und schließen in jedem Fall eine Haftung für Schäden und Nachteile, gleich welcher Art, auch in Bezug auf Schutzrechte Dritter aus. Sie befreien den Käufer nicht von eigenen Versuchen und Prüfungen. Technische Änderungen vorbehalten. Aktualisierungen des Datenblattes siehe Homepage.

**Cellofoam International GmbH & Co. KG**  
Business unit soniflex  
T: +49 7351 340 28 61  
sales@soniflex.de / www.soniflex.de

**Vertriebspartner für die Schweiz**  
soniflex Schweiz  
T: +41 44 377 60 50  
einkauf@soniflex.ch / www.soniflex.ch