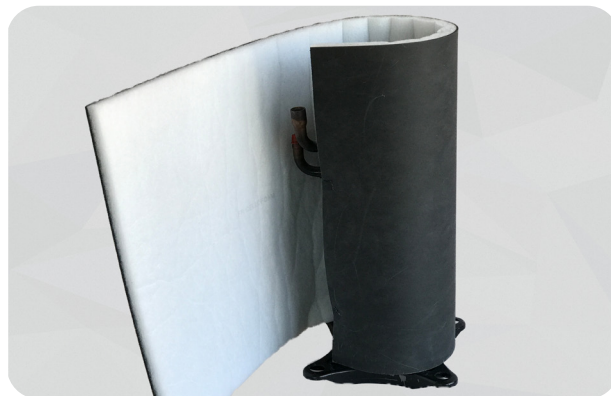


## soni SB 700

- ▶ Notre isolant **soni SB 700** est une association de matériaux, d'un non-tissé polyester traité hydrophobe, hautement absorbant, et de notre masse plastique lourde **soni EVA 6-01**.

Cette combinaison nouvellement élaborée génère simultanément amortissement et insonorisation, tout particulièrement efficace pour la gamme de fréquences émise par les compresseurs. Ainsi, la pollution sonore provoquée par les compresseurs utilisés - p.ex. dans les pompes à chaleur ou la climatisation - est considérablement réduite.



### CARACTERISTIQUES TECHNIQUES

<b>COMPORTEMENT AU FEU</b>	<ul style="list-style-type: none"> <li>▶ Conforme au standard automobile en matière de combustibilité (FMVSS 302, DIN 75 200)</li> <li>▶ ISO 3795, vitesse de combustion &lt; 100 mm/min</li> </ul>
<b>RÉSISTANCE THERMIQUE</b>	▶ côté compresseur jusqu'à +150°C

### DIMENSIONS

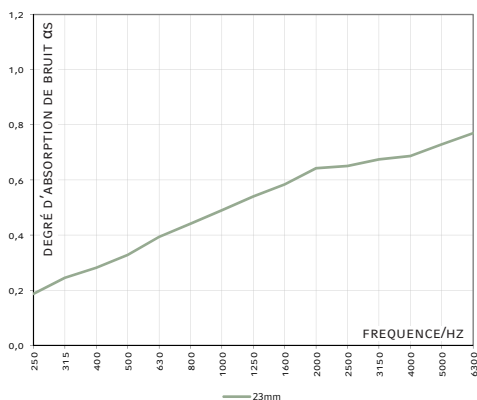
PRODUIT	EPAISSEURS [mm]	PLAQUE / TOLERANCE [mm]	POIDS PAR PLAQUE
SB 700	23	1000 X 500 ± 5	3,3 kg

### ATOUS

- ▶ Idéalement ajusté autour du compresseur, il permet une insonorisation jusqu'à 6 dB
- ▶ En quelques étapes simples, vous pouvez construire une jaquette de compresseur DIY. Suivez simplement nos instructions de montage.
- ▶ L'ouverture reste possible à tout moment pour la maintenance

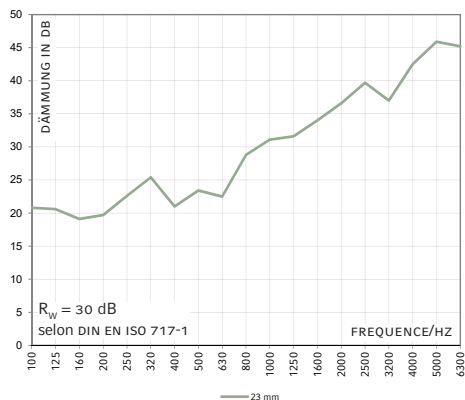
### ABSORPTION BRUIT SALLE REVERBERANTE

- ▶ suivant l'exemple de DIN EN ISO 354



### INDICE D'AFFAIBLISSEMENT

- ▶ suivant l'exemple de DIN EN ISO 10140-2



### RESPECTER NOS INSTRUCTIONS DE MISE EN OEUVRE ET DE STOCKAGE

DATE 01/21

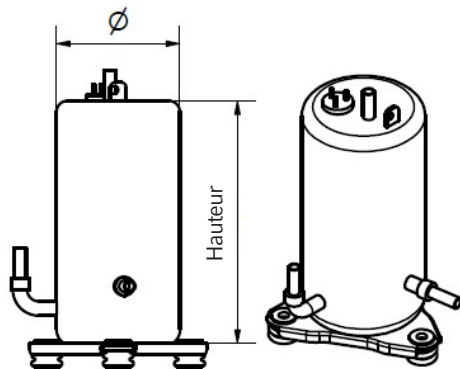
Toutes les informations sont des valeurs moyennes indiquées de bonne foi, données sans engagement et excluent toute responsabilité de la société pour les dommages et préjudices éventuels, quels qu'ils soient, y compris ceux liés aux droits des tiers. Elles ne dispensent pas l'acheteur de procéder aux tests et essais préalables nécessaires. Sous réserve de modifications techniques. Cette fiche est disponible, dans sa version en vigueur, sur notre site internet.

Cellofoam International GmbH & Co. KG  
 Business unit soniflex  
 T: +49 7351 340 28 61  
 sales@soniflex.de / www.soniflex.fr

Partenaire commercial  
 pour la Suisse: soniflex Suisse  
 T: +41 44 377 60 50  
 einkauf@soniflex.ch / www.soniflex.ch

## soni SB 700 - INSTRUCTIONS DE MONTAGE

### 1.



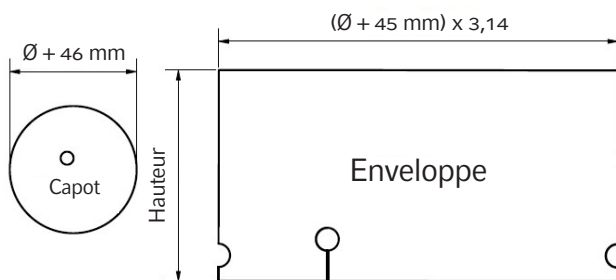
Mesurer le compresseur:

- ▶ Diamètre et hauteur

Outils nécessaires:

- ▶ Cutter
- ▶ Mètre pliant
- ▶ Règle acier
- ▶ Crayon

### 2.



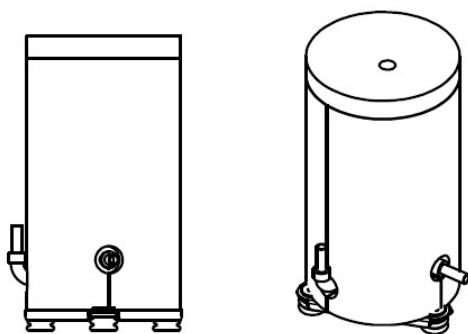
Découper l'absorbant soni SB 700 aux dimensions de l'enveloppe et du capot supérieur.

- ▶ Capot: Ø + 46 mm
- ▶ Enveloppe: (Ø + 45 mm) x 3,14

Placer les pièces sur le compresseur et repérer les points de raccordement. Procéder aux encoches correspondantes.

Consigne : l'enveloppe devrait s'ajuster librement.

### 3.



Envelopper le compresseur avec la housse - face noire vers l'extérieur. Poser le capot puis assembler avec la bande adhésive soni VLC-01.



## RESPECTER NOS INSTRUCTIONS DE MISE EN OEUVRE ET DE STOCKAGE

Toutes les informations sont des valeurs moyennes indiquées de bonne foi, données sans engagement et excluent toute responsabilité de la société pour les dommages et préjudices éventuels, quels qu'ils soient, y compris ceux liés aux droits des tiers. Elles ne dispensent pas l'acheteur de procéder aux tests et essais préalables nécessaires. Sous réserve de modifications techniques. Cette fiche est disponible, dans sa version en vigueur, sur notre site internet.

**Cellofoam International GmbH & Co. KG**  
Business unit soniflex  
T: +49 7351 340 28 61  
sales@soniflex.de / www.soniflex.fr

**Partenaire commercial pour la Suisse: soniflex Suisse**  
T: +41 44 377 60 50  
einkauf@soniflex.ch / www.soniflex.ch