

## FICHE TECHNIQUE

soniflex

## soni COMFORT | soni COMFORT F

- ▶ **soni COMFORT** est un absorbeur de bruit très robuste fait d'un non-tissé PES blanc doté d'un pouvoir absorbant acoustique exceptionnellement bon. Il présente par ailleurs une excellente résistance au feu, impressionnante.
- ▶ Pour la mise en place sur toute la surface d'un mur ou d'un plafond, nous préconisons l'Absorbeur **soni COMFORT F**. Différent du produit **soni COMFORT** et ses bordures lisses, **soni COMFORT F** présente un chanfrein (10 x 10 mm) sur toute sa périphérie, générant ainsi une esthétique agréable, qui permet par exemple d'égaliser les irrégularités du support.



entièrement recyclable

## CARACTERISTIQUES TECHNIQUES

<b>COMPORTEMENT AU FEU</b>	<ul style="list-style-type: none"> <li>▶ DIN 4102, contrôlée selon B1 (difficilement inflammable)</li> <li>▶ Conforme au standard automobile en matière de combustibilité (FMVSS 302, DIN 75 200)</li> <li>▶ ISO 3795, vitesse de combustion &lt; 100 mm/min</li> </ul>
<b>RÉSISTANCE THERMIQUE</b>	▶ -50°C à +150°C
<b>CONDUCTIVITÉ THERMIQUE / EN 12667</b>	▶ ≤ 0,037 W/(m·K) à 10°C (comparable à celle du polystyrène conformément à WLG 035)
<b>MODIFICATION DES DIMENSIONS EN CAS DE VARIATION DE LA TEMPÉRATURE</b>	▶ Pour des températures supérieures à 100°C: env. ± 10%

## DIMENSIONS

PRODUIT	EPAISSEURS [mm] / TOLERANCE	PLAQUE / TOLERANCE [mm]	POIDS PAR PLAQUE
COMFORT / COMFORT F	30 ± 10%	1000 X 500 ± 5	450 g
	50 ± 10%	1000 X 500 ± 5	750 g

## CONSIGNE

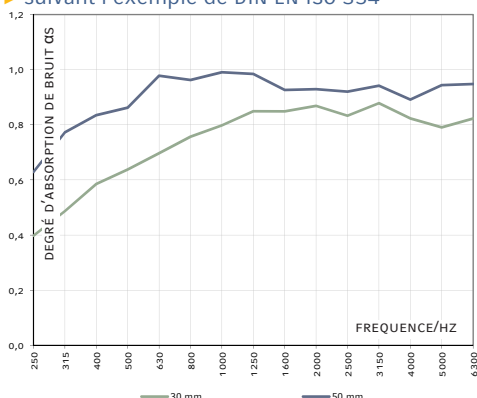
- ▶ Grâce à son chanfrein (bord biseauté), soni COMFORT F convient à une pose sur toute la surface. En raison de la tolérance des épaisseurs des plaques, nous conseillons de laisser un joint d'ombre d'env. 3 à 5 cm entre les différentes plaques pour obtenir une optique particulière et pour compenser d'éventuelles inégalités du plafond ou du mur au niveau optique.
- ▶ Nuances de teinte minimales possibles d'une production à l'autre.

## ATOUTS

- ▶ Excellentes valeurs d'absorption de bruit
- ▶ Correction acoustique de locaux réverbérants
- ▶ Répond à de fortes exigences de résistance au feu (conforme à B1)
- ▶ Contrôle de la résistance aux chocs (impacts de balles et ballons) conforme à la norme DIN 18032-3 en tant qu'élément de plafond
- ▶ Très bonne résistance et stabilité
- ▶ Sans fibres minérales et sans risque au niveau physiologique
- ▶ Pas d'émission de formaldéhyde
- ▶ Résistance élevée au vieillissement
- ▶ Fixation simple à l'aide d'un COLLE SPÉCIALE soni, soni RUBAN VELCRO ou soni ATTACHE ADHÉSIVE.

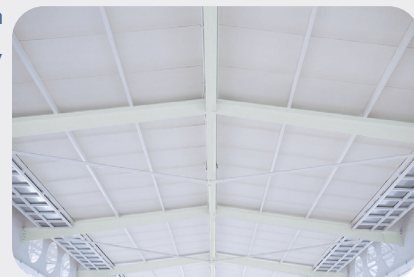
## ABSORPTION BRUIT SALLE REVERBERANTE

- ▶ suivant l'exemple de DIN EN ISO 354



## UTILISATIONS

- ▶ L'absorbeur de son **soni COMFORT** et **soni COMFORT F** a été contrôlé conforme à la classe B1 - difficilement inflammable - selon la norme all. DIN 4102 et peut être utilisé partout où le niveau sonore doit être abaissé, dans le respect des réglementations relatives à la protection incendie. A titre d'élément de plafond, soni COMFORT satisfait également les essais de résistance aux lancers de ballons selon DIN 18032-3 et est donc parfaitement approprié pour une application dans les gymnases et salles de sport.



## RESPECTER NOS INSTRUCTIONS DE MISE EN OEUVRE ET DE STOCKAGE

DATE 10/23

Toutes les informations sont des valeurs moyennes indiquées de bonne foi, données sans engagement et excluent toute responsabilité de la société pour les dommages et préjudices éventuels, quels qu'ils soient, y compris ceux liés aux droits des tiers. Elles ne dispensent pas l'acheteur de procéder aux tests et essais préalables nécessaires. Sous réserve de modifications techniques. Cette fiche est disponible, dans sa version en vigueur, sur notre site internet.

Cellofoam International GmbH & Co. KG  
Business unit soniflex  
T: +49 7351 340 28 61  
sales@soniflex.de / www.soniflex.fr

Partenaire commercial  
pour la Suisse: soniflex Suisse  
T: +41 44 377 60 50  
einkauf@soniflex.ch / www.soniflex.ch