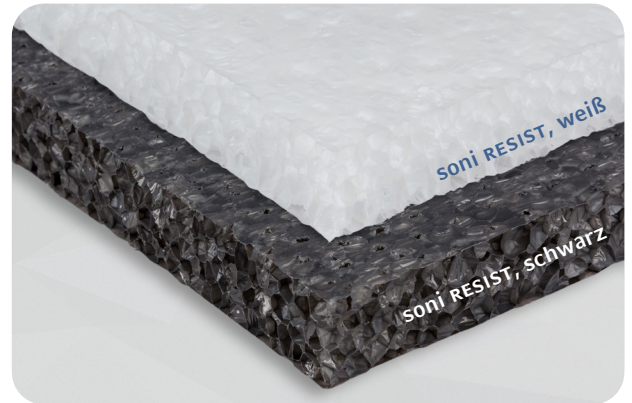


soni RESIST | soni RESIST UV

- Unsere Lärmschutzplatte **soni RESIST** besteht aus einem geschlossenzelligen Polyethylen-Schaumstoff mit sowohl schalldämmenden als auch schalldämpfenden Eigenschaften. Aufgrund der geschlossenzelligen Struktur ist **soni RESIST** besonders geeignet für Anwendungen, bei denen ein Kontakt mit Nässe oder Feuchtigkeit auftreten kann.
- **soni RESIST UV** ist durch eine spezielle uv-Stabilisierung für den Einsatz im Außenbereich geeignet. Er weist eine hervorragende Witterungsbeständigkeit auf und kann dem Sonnenlicht ausgesetzt werden.



TECHNISCHE DATEN

BRANDVERHALTEN	<ul style="list-style-type: none"> ► DIN 4102, geprüft nach B1 (30 und 50 mm) (soni RESIST, NK) ► DIN 4102, geprüft nach B2 (soni RESIST UV) ► DIN EN 13501: E (soni RESIST UV) ► FMVSS 302, DIN 75 200 Automobiler Standard bezügl. Brennbarkeit wird erfüllt ► ISO 3795, Brenngeschwindigkeit < 100 mm/min
TEMPERATURBESTÄNDIGKEIT	► -50°C bis +80°C (kurzfristig: 30 Minuten pro Tag bis +100°C)
WÄRMELEITFÄHIGKEIT / ISO 8301	► ≤ 0,082 W/(m·K) bei -5°C
DIMENSIONSSTABILITÄT / SCHRUMPF ISO 2796	► D3575-08 Suffix s, 24 Std. < 3% bei 70°C
WASSERAUFNAHME / UNI EN 12088	► Wasseraufnahme durch Diffusion (RH > 95% nach 28 Tagen) < 4% Vol. Hinweis: Unter direkter Bewitterung müssen die Schnittkanten sowie die Oberseite abgedeckt werden.

ABMESSUNGEN

PRODUKT	DICKEN / TOLERANZ [mm]	PLATTENWARE / TOLERANZ [mm]	FLÄCHENGEWICHT PRO PLATTE
RESIST / RESIST UV	25, 50 -0/+8	1000 X 500 ± 5	315 g / 630 g

OPTIONEN

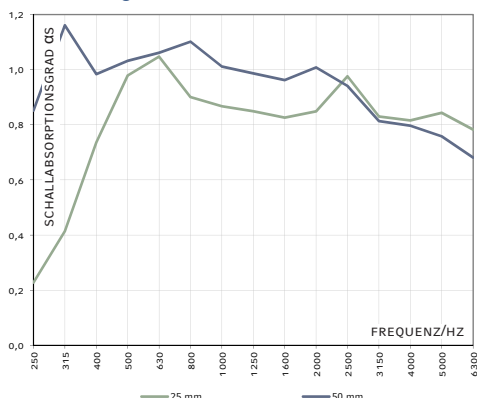
- **RESIST SK:** Rückseitig selbstklebend. Bei Überkopf-Montage sowie bei unebenen / gebogenen Untergründen ist eine mechanische Befestigung erforderlich.

VORTEILE

- Gute schalldämmende sowie schalldämpfende Wirkung
- Geringe Wasseraufnahme / Bietet keinen Nährboden für Mikroorganismen
- Hervorragende Brandfestigkeit (soni RESIST erfüllt B1)
- Hohe Stabilität und Festigkeit
- Schmutz-unempfindlich und leicht zu reinigen
- Gute Witterungs- / und uv-Beständigkeit (soni RESIST UV)

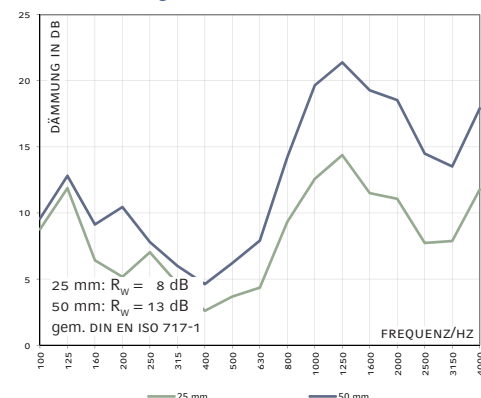
SCHALLABSORPTION HALLRAUM

- Anlehnung an DIN EN ISO 354



SCHALLDÄMM-MASS

- Anlehnung an DIN EN ISO 10140-2



BITTE BEACHTEN SIE UNSERE VERARBEITUNGS-/LAGERUNGSHINWEISE

Alle Angaben sind Mittelwerte und erfolgen nach bestem Wissen. Sie sind jedoch unverbindlich und schließen in jedem Fall eine Haftung für Schäden und Nachteile, gleich welcher Art, auch in Bezug auf Schutzrechte Dritter aus. Sie befreien den Käufer nicht von eigenen Versuchen und Prüfungen. Technische Änderungen vorbehalten. Aktualisierungen des Datenblattes siehe Homepage.

Cellofoam International GmbH & Co. KG
Business unit soniflex
T: +49 7351 340 28 61
sales@soniflex.de / www.soniflex.de

STAND 01/24

Vertriebspartner für die Schweiz
soniflex Schweiz
T: +41 44 377 60 50
einkauf@soniflex.ch / www.soniflex.ch